

راهنمای فارسی

JBL
GO 2

پخش کننده موسیقی بلوتوثی قابل حمل



تهیه شده در بخش خدمات پس از فروش شرکت شاب

آدرس: تهران، چیدر، میدان ندا، پلاک ۵۸

تلفن: (۱۰ خط) ۲۲۶۸۶۸۱۸

www.shobtech.com
technical@shobtech.com



هشدارها و نکات مهم:

این دستگاه در مقابل پاشیده شدن قطرات آب و رطوبت محیط مقاوم است.

اکیدا پیشنهاد میشود از قرار دادن دستگاه در آب خودداری کنید.

در صورت رعایت تمام نکات ایمنی، این دستگاه ضد آب طراحی شده و میتواند غوطه ور شدن

در آب را برای مدت کوتاه و عمق محدود تحمل کند در صورتی که:

۱. دستگاه ضربه نخورده باشد و از شرایط آب بندی خارج نشده باشد.

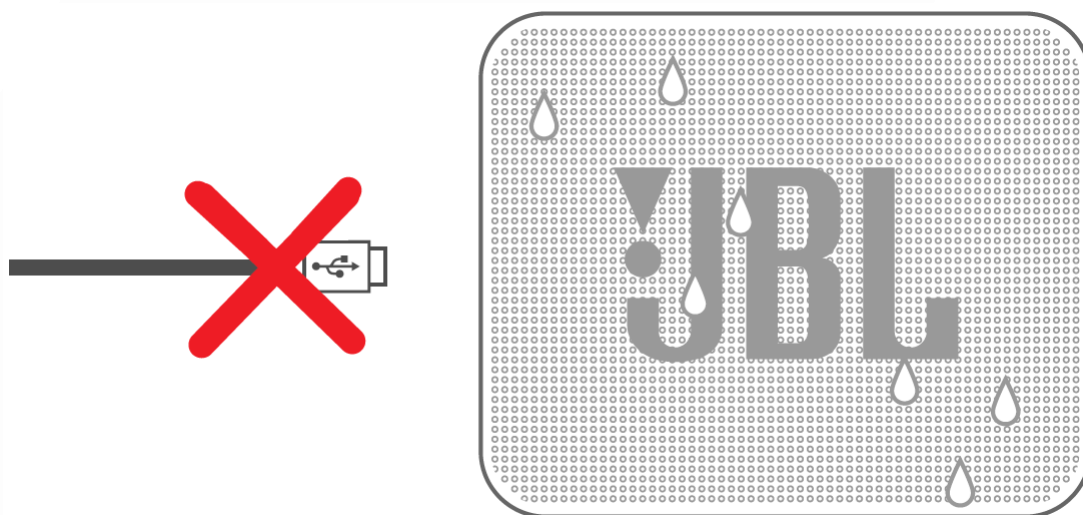
۲. دستگاه در حال شارژ نباشد.

۳. درپوش محل اتصالات بسته باشد.

تشخیص آب خوردگی به دلیل عدم رعایت نکات ذکر شده به سادگی میسر است و توسط کارشناسان شرکت تشخیص داده خواهد شد.

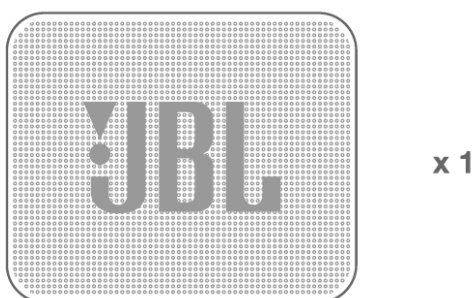
بدیهی است هر گونه صدمه و خرابی که به دلیل عدم اطلاع از نحوه استفاده صحیح برای دستگاه

اتفاق بیافتد آن را از شرایط ضمانت خارج خواهد کرد.

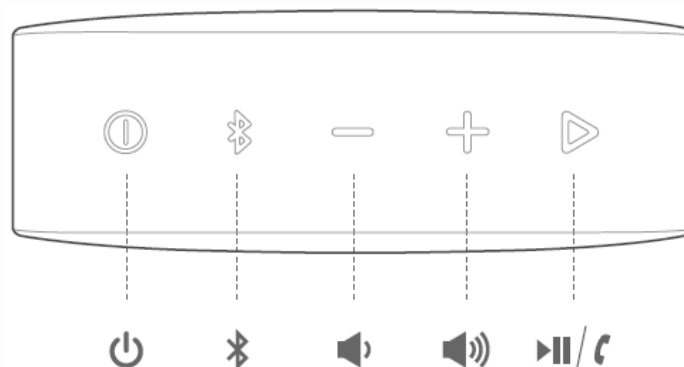


(۱) محتویات داخل جعبه

- یک عدد پخش کننده موسیقی GO 2
- یک عدد کابل شارژ میکرو یو اس بی



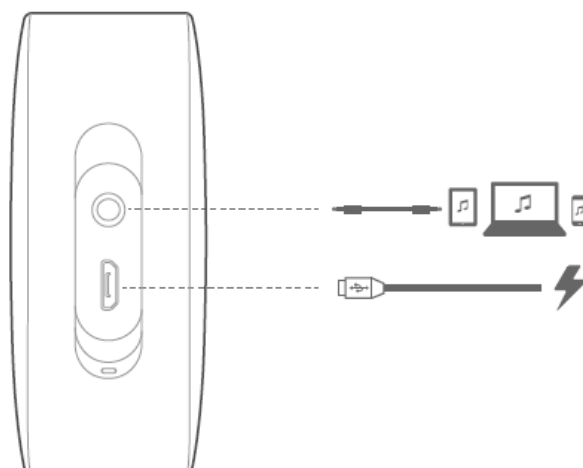
(۲) دکمه ها



از راست در شکل بالا

- دکمه پخش - توقف موزیک / پاسخ به تماس تلفنی
- دکمه افزایش ولوم صدا
- دکمه کاهش ولوم صدا
- دکمه بلوتوث
- دکمه روشن/خاموش

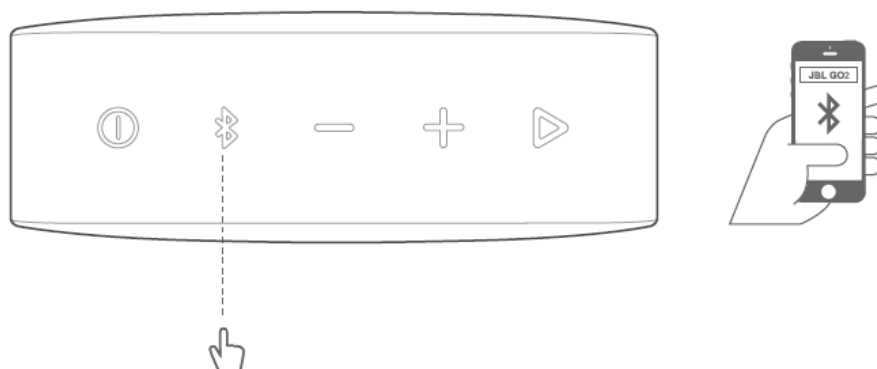
۳) اتصالات



از بالا به پائین در شکل بالا
 ورودی صوتی با جک ۳،۵ میلیمتری (Aux-in)
 ورودی کابل USB جهت شارژ باتری دستگاه

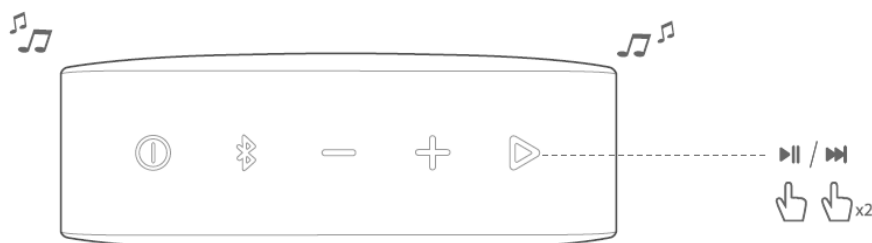
۴) بلوتوث

۱. اتصال بلوتوث



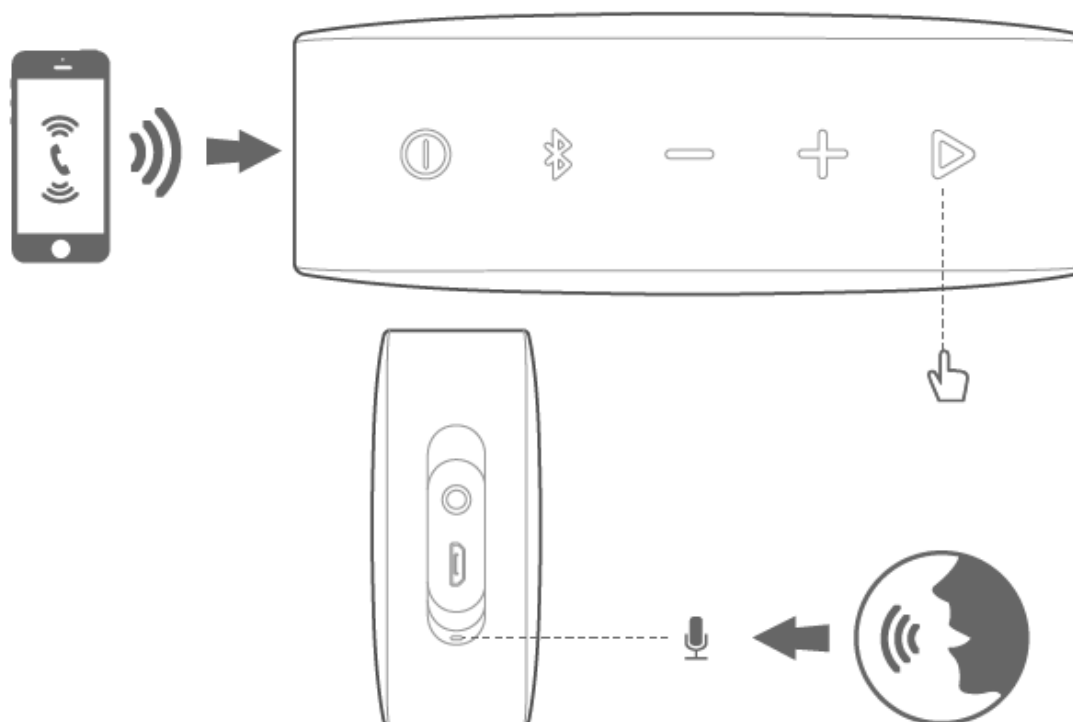
فشار دادن دکمه Bluetooth ، دستگاه را به حالت Pairing برای اتصال به دستگاه های دیگر خواهد برد.

۲. کنترل موزیک



۵. پاسخ به تماسهای تلفنی :

برای پاسخ دکمه زیر را فشار دهید

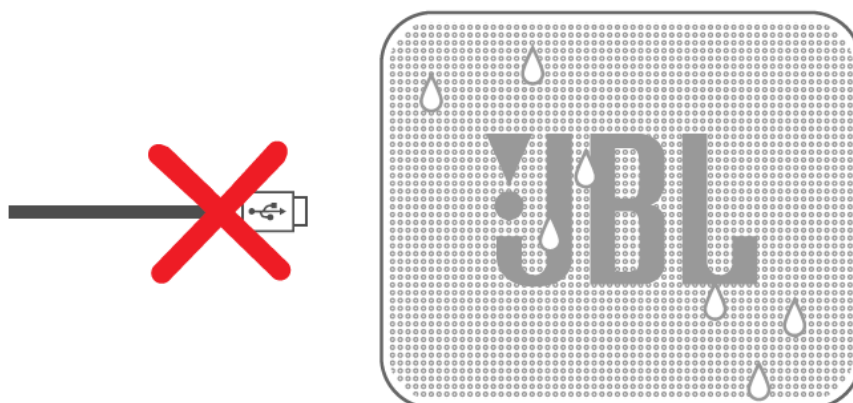


سپس رو به روی میکروفون دستگاه به صورت بالا صحبت کنید.

۶) حالت چراغ

وضعیت	شاخص چراغ
بلوتوث وصل نیست	چشمک زن آهسته
حالت pairing / تماس تلفنی	چشمک زن سریع
بلوتوث وصل شده	روشن
شارژ کم باتری	در حال چشمک زدن
در حال شارژ	روشن

۷) هشدار



برای اطمینان از ضد آب بودن GO 2 ، لطفا همه کابل‌های وصل شده را جدا کنید و به آرامی درپوش را ببندید. قرار دادن GO 2 در معرض آب بدون انجام کارهای فوق ممکن است باعث آسیب همیشگی به دستگاه شود. به علاوه در زمان شارژ باتری دستگاه، GO 2 را در معرض آب قرار ندهید ، این کار ممکن است باعث آسیب همیشگی به بلندگو و منبع تغذیه شود. اگر دستگاه برای مدت طولانی استفاده نخواهد شد، لطفا حداقل هر سه ماه یکبار باتری را شارژ مجدد کنید. طول عمر باتری بسته به نوع مصرف و شرایط محیطی فرق خواهد کرد.

مشخصات دستگاه GO 2 :

- Bluetooth version: 4.1
- Bluetooth Profile: A2DP v1.2 AVRCP v1.5 HFP v1.5, HSP v1.2
- Transducer: 1 x 40mm
- Rated power: 3.1W RMS
- Frequency response: 180Hz – 20kHz
- Signal-to-noise ratio: 80dB
- Battery type: Lithium-ion polymer (3.7V, 730mAh)
- Battery charge time: 2.5Hours
- Music playing time: 5Hours
- Bluetooth transmitter power: 0~4dBm
- Bluetooth transmitter frequency range: 2402~2480MHz
- Bluetooth transmitter modulation: GFSK/DQPSK/8DPSK
- Dimensions: 71.2 x 86.0 x 31.6 (mm)
- Weight: 184g